

ZAL. nr 2

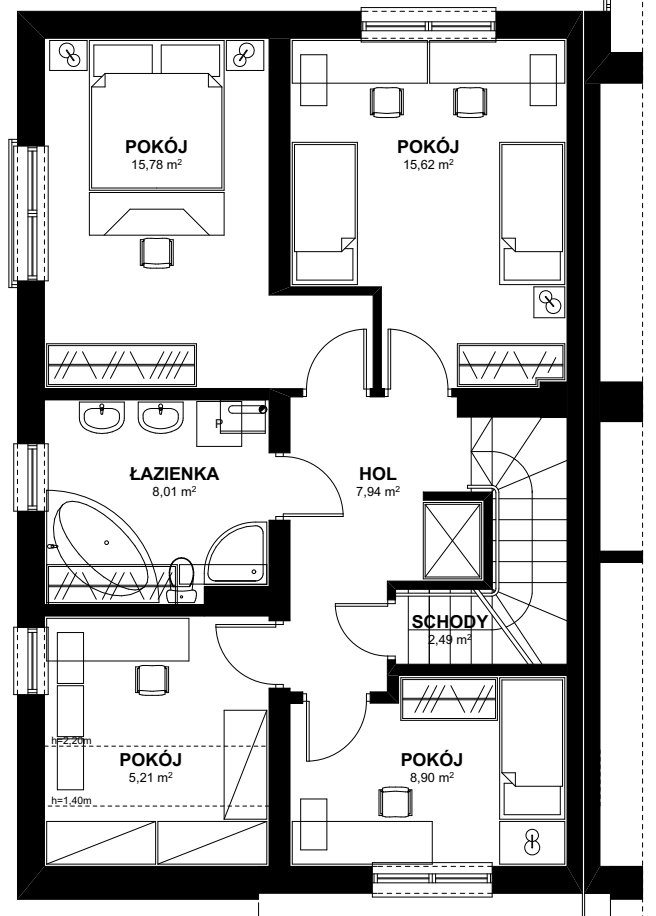
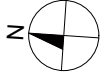
Generalny Wykonawca:
INSTALBUD
RZESZÓW
 ul. T. Boya-Żeleńskiego 6A
 35-105 Rzeszów

Inwestor:
RONDO Sp. z o.o. Letnia Sp.K.
 ul. Boya-Żeleńskiego 6A
 35-105 Rzeszów

BUDYNEK NR 5

RZUT PARTERU

RZUT PIĘTRA



ZESTAWIENIE POWIERZCHNI PARTER

Wiatrołap	6,32 m ²
Korytarz	5,03 m ²
Kuchnia	10,02 m ²
Salon	30,52 m ²
Łazienka	2,46 m ²
Spiżarnia	1,19 m ²
Schody	2,49 m ²
Garderoba	10,03 m ²
Suma	68,06 m²
Taras	5,56 m ²
Powierzchnia użytkowa (z tarasem)	73,62 m²

ZESTAWIENIE POWIERZCHNI PIĘTRO

	POW. UŻYTKOWA	POW. PODŁOGI
Hol	7,94 m ²	7,94 m ²
Pokój	8,90 m ²	8,90 m ²
Pokój	5,21 m ²	10,03 m ²
Łazienka	8,01 m ²	8,01 m ²
Pokój	15,78 m ²	15,78 m ²
Pokój	15,62 m ²	15,62 m ²
Schody	2,49 m ²	2,49 m ²
Suma	63,95 m²	68,77 m²

Pow. użytkowa: **137,57 m²**
(z tarasem)

Pow. lokalu: **132,01 m²**
(bez tarasu)

Powierzchnia podłogi: **136,83 m²**

ZESTAWIENIE POWIERZCHNI

Pow. parteru (z tarasem): 73,62 m²

Pow. piętra: 63,95 m²

Łącznie: 137,57 m²

Pow. parteru (bez tarasu): 68,06 m²

Pow. piętra: 63,95 m²

Łącznie: 132,01 m²

Powierzchnia użytkowa domu (rzut parteru, rzut piętra, nie uwzględniająca powierzchni tarasu) określona w Projekcie Budowlanym **132,01 m²**

UWAGA!

RZECZYWISTE WYMIARY OKREŚLONE BĘDĄ PO WYKONANIU INWENTARYZACJI PO ZAKOŃCZENIU BUDOWY.
 POWIERZCHNIA UŻYTKOWA DLA POMIESZCZEŃ ZOSTAŁA PODANA ZGODNIE Z NORMĄ PN-ISO 9836:1997.
 POWIERZCHNIE UŻYTKOWA DLA POMIESZCZEŃ ZE STROPEM POCHYŁYM WYLICZONO ZGODNIE Z ZASADĄ, IŻ POWIERZCHNIE POMIESZCZEŃ LUB ICH CZĘŚCI O WYSOKOŚCI W ŚWIETLE RÓWNEJ LUB WIĘKSZEJ OD 2,20 m ZALICZONO DO OBLICZEŃ W 100%, O WYSOKOŚCI RÓWNEJ LUB WIĘKSZEJ OD 1,40 m LECZ MNIEJSZEJ OD 2,20 m - W 50%, ORAZ PRZY CAŁKOWITYM POMIŃCIU WYSOKOŚCI MNIEJSZEJ OD 1,40 m.
 ODREBNIENIE ZOSTAŁA PODANA POWIERZCHNIA PODŁOGI TYCH POMIESZCZEŃ WYLICZONA BEZ WZGLĘDU NA WYSOKOŚĆ POMIESZCZENIA W ŚWIETLE (tj. BEZ ODEJMOWANIA POWIERZCHNI GDZIE WYSOKOŚĆ POMIESZCZENIA JEST MNIEJSZA NIŻ 2,20m)
 ZAMIESZCZONA NA NINIEJSZYM KARCIE WIZUALIZACJĘ NALEŻY TRAKTOWAĆ JEDYNNIE JAKO POGLĄDOWĄ.
 OSTATECZNA FORMA I WYGLĄD BUDYNKU MOGĄ ULEC ZMIANIE.
 UMEBLOWANIE I WYPOSAŻENIE ŁAZIENEK (W TYM OBUDOWA G-K STELAŻY PODTYNKOWYCH), SALONU, KUCHNI, SYPIALNI, HOLI, GARDEROBY WRYŚLOWANE NA POWYŻSZYM RZUCIE NALEŻY TRAKTOWAĆ JEDYNNIE JAKO PRZYKŁADOWE - NIE STANOWIĄ ONE ELEMENTÓW WYPOSAŻENIA LOKALU.
 STANDARD WYKOŃCZENIA ORAZ ZAKRES WYPOSAŻENIA LOKALU OKREŚLONE ZOSTANĄ W UMOWIE DEWELOPERSKIEJ.