

## ZAŁ. nr 2

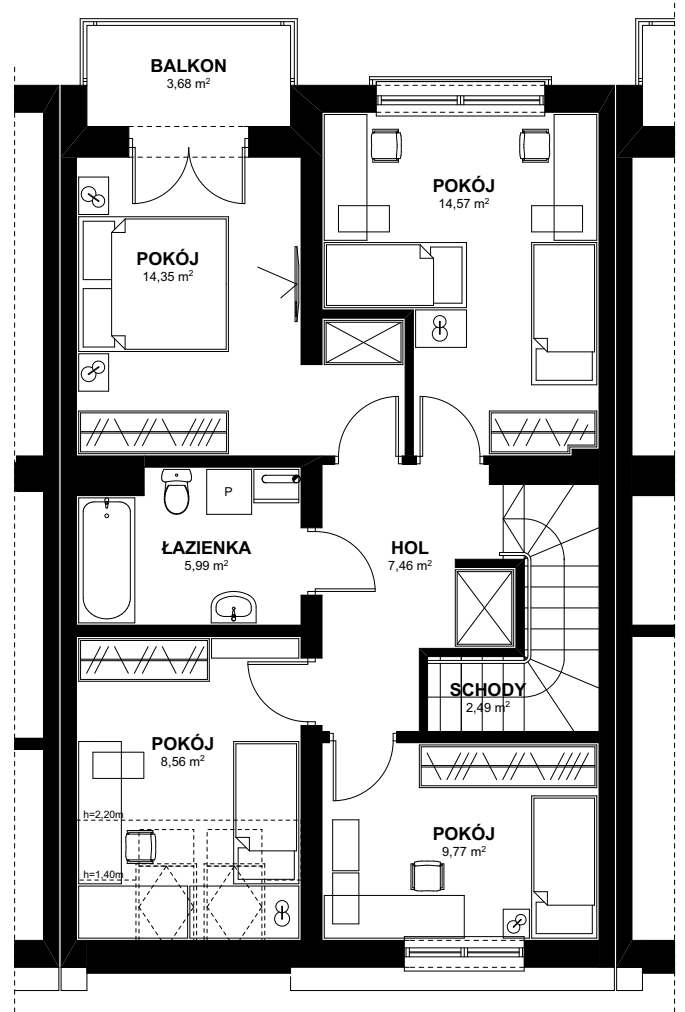
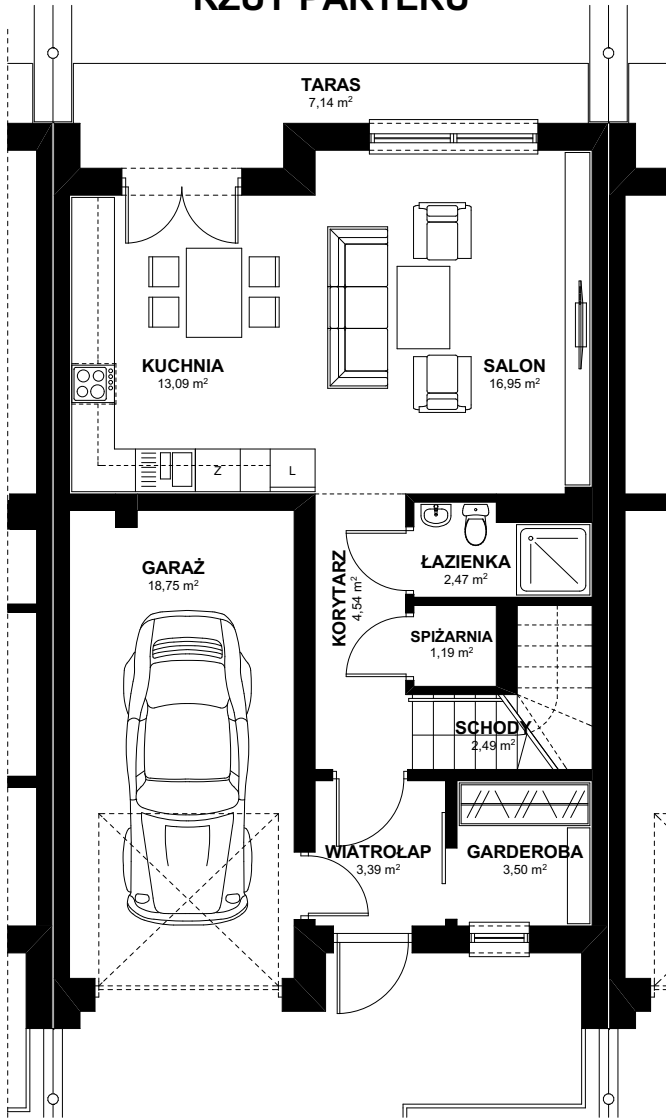
Generalny Wykonawca:  
**INSTALBUD**  
**RZESZÓW**  
 ul. T. Boya-Żeleńskiego 6a  
 35-105 Rzeszów

Inwestor:  
**RONDO Sp. z o.o. Letnia Sp.K.**  
 ul. Boya-Żeleńskiego 6A  
 35-105 Rzeszów

## BUDYNEK NR 3

### RZUT PARTERU

### RZUT PIĘTRA



#### ZESTAWIENIE POWIERZCHNI PARTER

#### ZESTAWIENIE POWIERZCHNI PIĘTRO

Wiatrołap	3,39 m <sup>2</sup>
Korytarz	4,54 m <sup>2</sup>
Kuchnia	13,09 m <sup>2</sup>
Salon	16,95 m <sup>2</sup>
Łazienka	2,47 m <sup>2</sup>
Spiżarnia	1,19 m <sup>2</sup>
Schody	2,49 m <sup>2</sup>
Garderoba	3,50 m <sup>2</sup>
<b>Suma</b>	<b>47,62 m<sup>2</sup></b>
Taras	7,14 m <sup>2</sup>
<b>Powierzchnia użytkowa (z tarasem)</b>	<b>54,76 m<sup>2</sup></b>
Garaż	18,75 m <sup>2</sup>

Hol	7,46 m <sup>2</sup>
Pokój	9,77 m <sup>2</sup>
Pokój	8,56 m <sup>2</sup>
Łazienka	5,99 m <sup>2</sup>
Pokój	14,35 m <sup>2</sup>
Pokój	14,57 m <sup>2</sup>
Schody	2,49 m <sup>2</sup>
<b>Suma</b>	<b>63,19 m<sup>2</sup></b>
Balkon	3,68 m <sup>2</sup>
<b>Powierzchnia użytkowa (z balkonem)</b>	<b>66,87 m<sup>2</sup></b>

**Pow. użytkowa:** **121,63 m<sup>2</sup>**  
 (z tarasem i balkonem)

**Pow. lokalu:** **110,81 m<sup>2</sup>**  
 (bez tarasu i balkonu)

**Powierzchnia podłogi:** **114,43 m<sup>2</sup>**

**Powierzchnia garażu:** **18,75 m<sup>2</sup>**

**Miejsce postojowe w garażu:** **1**

#### ZESTAWIENIE POWIERZCHNI

**Pow. parteru (z tarasem):** **54,76 m<sup>2</sup>**  
**Pow. piętra (z balkonem):** **66,87 m<sup>2</sup>**  
**Łącznie:** **121,63 m<sup>2</sup>**

**Pow. parteru (bez tarasu):** **47,62 m<sup>2</sup>**  
**Pow. piętra (bez balkonu):** **63,19 m<sup>2</sup>**  
**Łącznie:** **110,81 m<sup>2</sup>**

**Pow. garażu:** **18,75 m<sup>2</sup>**

**Powierzchnia użytkowa domu (rzut parteru wraz z garażem, rzut piętra, nie uwzględniająca powierzchni tarasów i balkonu) określona w Projekcie Budowlanym** **129,56 m<sup>2</sup>**

#### UWAGA!

RZECZYWISTE WYMIARY OKREŚLONE BĘDĄ PO WYKONANIU INWENTARYZACJI PO ZAKOŃCZENIU BUDOWY.  
 POWIERZCHNIA UŻYTKOWA DLA POMIESZCZEŃ ZOSTAŁA PODANA ZGODNIE Z NORMĄ PN-ISO 9836:1997.  
 POWIERZCHNIE UŻYTKOWE DLA POMIESZCZEŃ ZE STROPEM POCHYŁYM WYLICZONO ZGODNIE Z ZASADĄ, IŻ POWIERZCHNIE POMIESZCZEŃ LUB ICH CZĘŚCI O WYSOKOŚCI W ŚWIETLE RÓWNEJ LUB WIĘKSZEJ OD 2,20 m ZALICZONO DO OBLICZEŃ W 100%, O WYSOKOŚCI RÓWNEJ LUB WIĘKSZEJ OD 1,40 m LECZ MNIEJSZEJ OD 2,20 m - W 50%, ORAZ PRZY CAŁKOWITYM POMIŃIĘCIU WYSOKOŚCI MNIEJSZEJ OD 1,40 m.  
 ODREBNIENIE ZOSTAŁA PODANA POWIERZCHNIA PODŁOGI TYCH POMIESZCZEŃ WYLICZONA BEZ WZGLĘDU NA WYSOKOŚĆ POMIESZCZENIA W ŚWIETLE (TJ. BEZ ODEJMOWANIA POWIERZCHNI GDZIE WYSOKOŚĆ POMIESZCZENIA JEST MNIEJSZA NIŻ 2,20m)  
 ZAMIESZCZONA NA NINIEJSZYM KARCIE WIZUALIZACJĘ NALEŻY TRAKTOWAĆ JEDYNNIE JAKO POGŁADOWĄ.  
 OSTATECZNA FORMA I WYGLĄD BUDYNKU MOGĄ ULEC ZMIANIE.  
 UMEBLOWANIE I WYPOSAŻENIE ŁAZIENEK (W TYM OBUDOWA G-K STELAŻY PODTYNKOWYCH), SALONU, KUCHNI, SYPIALNI, HOLI, GARDEROBY WRYŚLOWANE NA POWYŻSZYM RZUCIE NALEŻY TRAKTOWAĆ JEDYNNIE JAKO PRZYKŁADOWE - NIE STANOWIĄ ONE ELEMENTÓW WYPOSAŻENIA LOKALU.  
 STANDARD WYKOŃCZENIA ORAZ ZAKRES WYPOSAŻENIA LOKALU OKREŚLONE ZOSTANĄ W UMOWIE DEWELOPERSKIEJ.