

## ZAŁ. nr 2

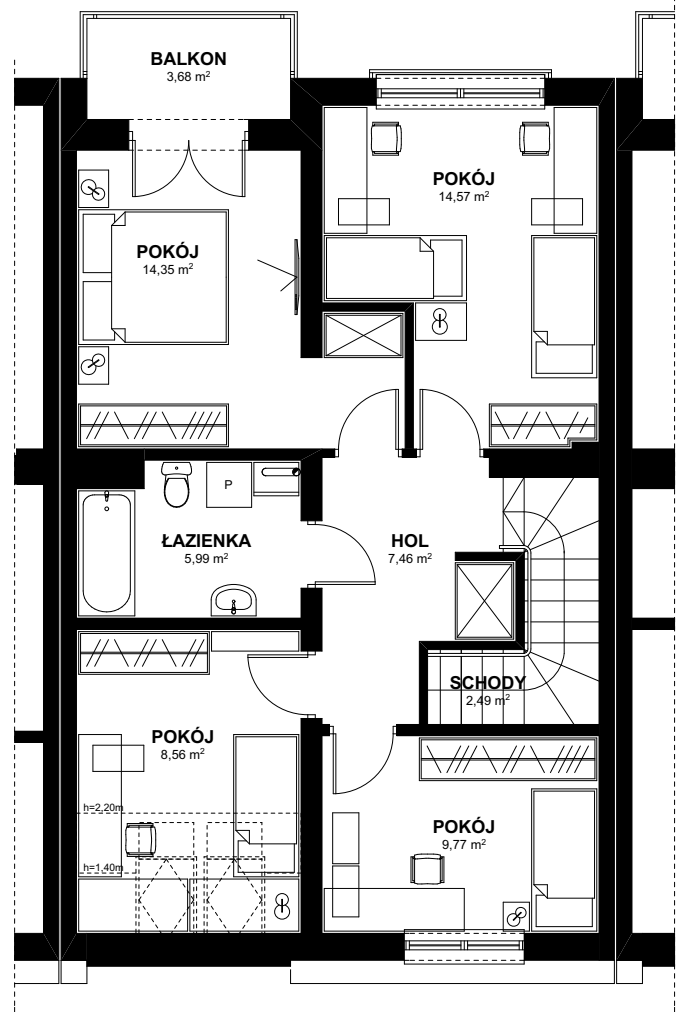
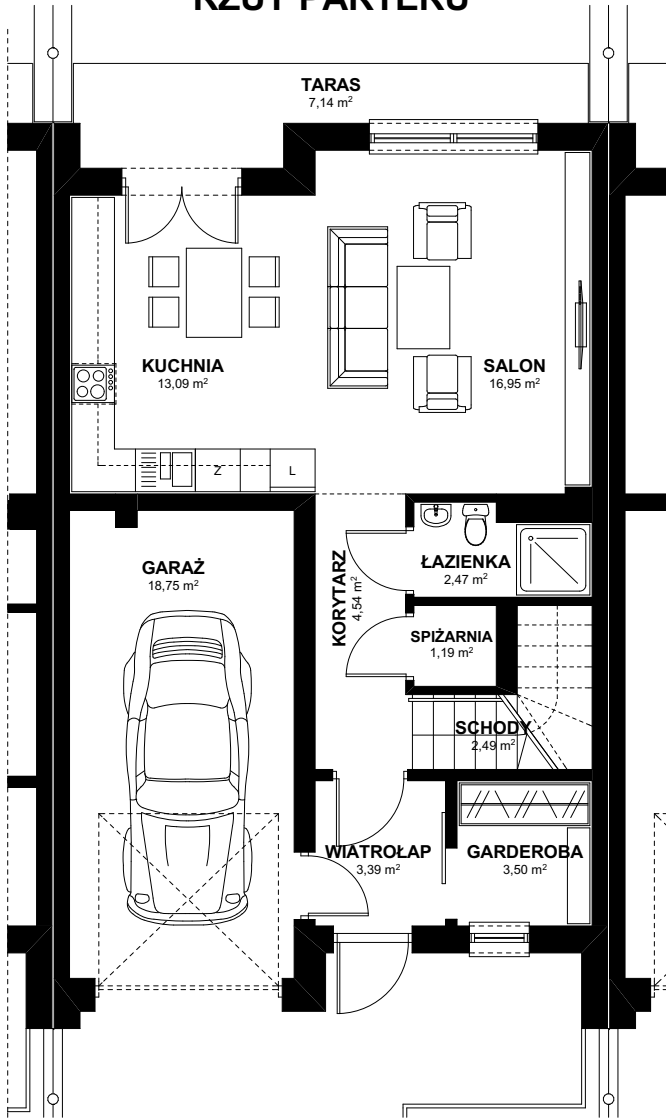
Generalny Wykonawca:  
**INSTALBUD**  
**RZESZÓW**  
 ul. T. Boya-Żeleńskiego 6a  
 35-105 Rzeszów

Inwestor:  
**RONDO Sp. z o.o. Letnia Sp.K.**  
 ul. Boya-Żeleńskiego 6A  
 35-105 Rzeszów

# BUDYNEK NR 2

## RZUT PARTERU

## RZUT PIĘTRA



### ZESTAWIENIE POWIERZCHNI PARTER

### ZESTAWIENIE POWIERZCHNI PIĘTRO

Wiatrołap	3,39 m <sup>2</sup>
Korytarz	4,54 m <sup>2</sup>
Kuchnia	13,09 m <sup>2</sup>
Salon	16,95 m <sup>2</sup>
Łazienka	2,47 m <sup>2</sup>
Spiżarnia	1,19 m <sup>2</sup>
Schody	2,49 m <sup>2</sup>
Garderoba	3,50 m <sup>2</sup>
<b>Suma</b>	<b>47,62 m<sup>2</sup></b>
Taras	7,14 m <sup>2</sup>
<b>Powierzchnia użytkowa (z tarasem)</b>	<b>54,76 m<sup>2</sup></b>
Garaż	18,75 m <sup>2</sup>

Hol	7,46 m <sup>2</sup>
Pokój	9,77 m <sup>2</sup>
Pokój	8,56 m <sup>2</sup>
Łazienka	5,99 m <sup>2</sup>
Pokój	14,35 m <sup>2</sup>
Pokój	14,57 m <sup>2</sup>
Schody	2,49 m <sup>2</sup>
<b>Suma</b>	<b>63,19 m<sup>2</sup></b>
Balkon	3,68 m <sup>2</sup>
<b>Powierzchnia użytkowa (z balkonem)</b>	<b>66,87 m<sup>2</sup></b>

**Pow. użytkowa: (z tarasem i balkonem) 121,63 m<sup>2</sup>**

**Pow. lokalu: (bez tarasu i balkonu) 110,81 m<sup>2</sup>**

**Powierzchnia podłogi: 114,43 m<sup>2</sup>**

**Powierzchnia garażu: 18,75 m<sup>2</sup>**

**Miejsce postojowe w garażu: 1**

### ZESTAWIENIE POWIERZCHNI

**Pow. parteru (z tarasem): 54,76 m<sup>2</sup>**  
**Pow. piętra (z balkonem): 66,87 m<sup>2</sup>**  
**Łącznie: 121,63 m<sup>2</sup>**

**Pow. parteru (bez tarasu): 47,62 m<sup>2</sup>**  
**Pow. piętra (bez balkonu): 63,19 m<sup>2</sup>**  
**Łącznie: 110,81 m<sup>2</sup>**

**Pow. garażu: 18,75 m<sup>2</sup>**

**Powierzchnia użytkowa domu (rzut parteru wraz z garażem, rzut piętra, nie uwzględniająca powierzchni tarasów i balkonu) określona w Projekcie Budowlanym 129,56 m<sup>2</sup>**

#### UWAGA!

RZECZYWISTE WYMIARY OKREŚLONE BĘDĄ PO WYKONANIU INWENTARYZACJI PO ZAKOŃCZENIU BUDOWY.  
 POWIERZCHNIA UŻYTKOWA DLA POMIESZCZEŃ ZOSTAŁA PODANA ZGODNIE Z NORMĄ PN-ISO 9836:1997.  
 POWIERZCHNIE UŻYTKOWE DLA POMIESZCZEŃ ZE STROPEM POCHYŁYM WYLICZONO ZGODNIE Z ZASADĄ, IŻ POWIERZCHNIE POMIESZCZEŃ LUB ICH CZĘŚCI O WYSOKOŚCI W ŚWIETLE RÓWNEJ LUB WIEKSZEJ OD 2,20 m ZALICZONO DO OBLICZEŃ W 100%, O WYSOKOŚCI RÓWNEJ LUB WIEKSZEJ OD 1,40 m LECZ MNIEJSZEJ OD 2,20 m - W 50%, ORAZ PRZY CAŁKOWITYM POMIŃIĘCIU WYSOKOŚCI MNIEJSZEJ OD 1,40 m.  
 ODREBNIE ZOSTAŁA PODANA POWIERZCHNIA PODŁOGI TYCH POMIESZCZEŃ WYLICZONA BEZ WZGLĘDU NA WYSOKOŚĆ POMIESZCZENIA W ŚWIETLE (tj. BEZ ODEJMOWANIA POWIERZCHNI GDZIE WYSOKOŚĆ POMIESZCZENIA JEST MNIEJSZA NIŻ 2,20m)  
 ZAMIESZCZONA NA NINIEJSZYM KARCIE WIZUALIZACJĘ NALEŻY TRAKTOWAĆ JEDYNNIE JAKO POGŁADOWĄ.  
 OSTATECZNA FORMA I WYGLĄD BUDYNKU MOGĄ ULEC ZMIANIE.  
 UMEBLOWANIE I WYPOSAŻENIE ŁAZIENEK (W TYM OBUDOWA G-K STELAŻY PODTYNKOWYCH), SALONU, KUCHNI, SYPIALNI, HOLI, GARDEROBY WRYŚLOWANE NA POWYŻSZYM RZUCIE NALEŻY TRAKTOWAĆ JEDYNNIE JAKO PRZYKŁADOWE - NIE STANOWIĄ ONE ELEMENTÓW WYPOSAŻENIA LOKALU.  
 STANDARD WYKOŃCZENIA ORAZ ZAKRES WYPOSAŻENIA LOKALU OKREŚLONE ZOSTANĄ W UMOWIE DEWELOPERSKIEJ.